

Rapporto prove meccaniche e metallografiche

Mechanical and Metallographic tests report

Descrizione Description	Materiale Material	Colata Heat	Referimenti References
Tubo/Pipe Ø 88.9x7 mm WPS 01/09 Process 111	S355 J2G3 UNI EN 10025	---	Test performed on 22.09.2009
Welding process according to UNI EN 15614/1:2005 and Welder qualification according to UNI EN 287/1:2007 Qualifica procedimento secondo UNI EN ISO 15614/1:2005 e qualifica saldatore secondo UNI EN 287/1:2007 Welder Santunione Paolo			

Prova di trazione - Tensile test							
Metodo di prova - Test method : UNI EN 895							
Prova Test	Direzione Direction	Dimensione Dimension	Area	Lo	Temp.	Carico di Rottura Tensile strength	Posizione della rottura Broken position
N.		mm	mm ²	mm	°C	N/mm ²	
						≥ 415	
A	T	25x7	175.0	---	20	450	Fuori saldatura Out of weld
B	T	24.9x7	174.3	---	20	443	Fuori saldatura Out of weld

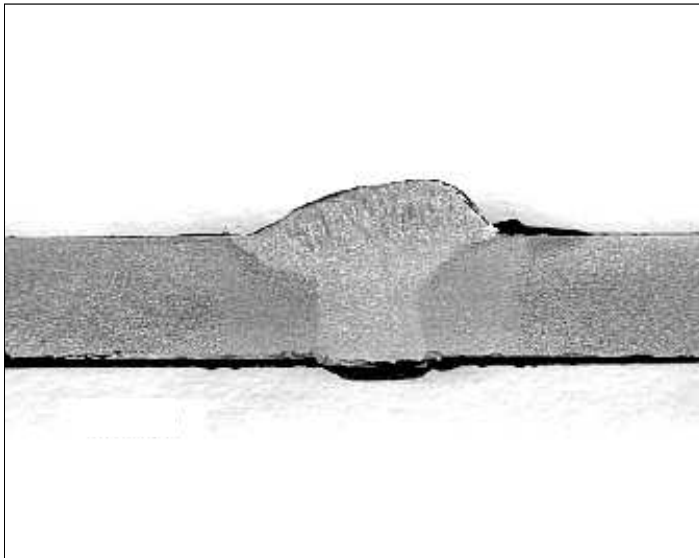
Prova di resilienza - Impact test					Prova di piega - Bend test			
Metodo di prova-Test method :					Metodo di prova-Test method: UNI EN 910			
Prova Test	Dimensioni Dimension	Tipo intaglio Notch type	Temp. di prova Test temp.	Risultato Result	Prova Test	Q.tà/Dir. Q.ty/Dir.	Ø Mandrino /Angolo° Ø Former /Angle°	Result Giudizio
N.	mm		°C	Joule	N.			
---	---	---	---	---	C	Face	25/180	Conform
---	---	---	---	---	D	Face	25/180	Conform
---	---	---	---	---	E	Root	25/180	Conform
---	---	---	---	---	F	Root	25/180	Conform

Note: T = Transversal/Trasversale - Face Bend/Piega Diritto - Root Bend/Piega Rovescio

Date	WELD & TESTS s.r.l.		
22 September 2009	EUGENIO RIVA Elettronica s.r.l.		Ns. Rif. 342/09

Rapporto prove meccaniche e metallografiche

Mechanical and Metallographic tests report



Esame Macrografico

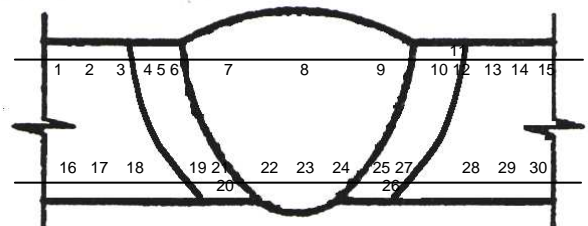
Macrographic examination

Pipe/Tubo \varnothing 88.9x7 mm
WPS 01/09

Absence of defects
Esente da indicazioni

Picture : N. 1
Etching : Nital 2%
Magnification : X 2.3

	Posizione	Durezza HV 10	Posizione	Durezza HV 10
B.M.	1	170	16	173
	2	169	17	171
	3	169	18	173
VHT	4	201	19	199
	5	201	20	196
	6	201	21	199
VWT	7	231	22	206
	8	231	23	203
	9	236	24	206
VHT	10	199	25	196
	11	201	26	196
	12	199	27	199
B.M.	13	173	28	173
	14	170	29	173
	15	170	30	171



Note:

B.M. = Materiale Base
VHT = Zona Termicamente Alterata
VWT = Zona Fusa

Date	WELD & TESTS s.r.l.		
22 September 2009	EUGENIO RIVA Elettrotecnico		Ns. Rif. 342/09